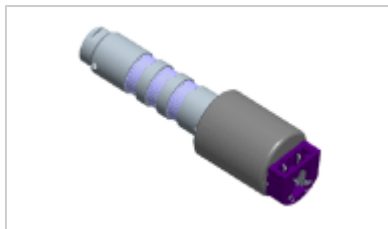


说明

- 低速档制动器控制电磁阀是可变力电磁阀类型 (VFS)。
- 如果TCM向电磁阀提供可变电流，则由电磁阀控制低速档制动器的液压。



低速档制动器控制电磁阀工作表

	UD/B-VFS
	常高
N, P	●
1	
2	
3	
4	
5	●
6	●
R	●

●：连接状态